

AUSBILDUNG ZUR\*ZUM

# Erzieher\*in

**Fachakademie für Sozialpädagogik der  
Arbeiterwohlfahrt in München und Oberbayern  
gemeinnützige GmbH**

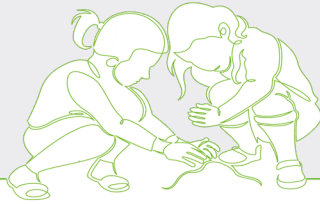


[faks-awo.de](https://faks-awo.de)



**FACHAKADEMIE  
FÜR SOZIALPÄDAGOGIK**

der AWO in München und Oberbayern  
gemeinnützige GmbH



WILLST DU FÜR EIN **JAHR** PLANEN, SÄE REIS.  
PLANST DU FÜR EIN **JAHRZEHT**, PFLANZE  
BÄUME. PLANST DU FÜR EIN **LEBEN**, ERZIEHE  
EINEN MENSCHEN.“

Chinesisches Sprichwort

## Bildung – Entfaltung – Zukunft

Als eine der bedeutendsten regionalen Bildungseinrichtungen in der Erzieherausbildung verstehen wir uns als Bindeglied zwischen Lernen und Persönlichkeitsentwicklung, unabhängig von Herkunft, Religion und Geschlecht.

Im Mittelpunkt unseres Handelns steht die persönliche Entfaltung unserer Studierenden in Ausbildung und die gesellschaftspolitische Aufgabe, Fachkräfte für die Zukunft auf ihrem beruflichen Weg zu begleiten.

Wir laden ein in **creative Lernräume, inspirieren** auf dem Weg zu neuen Horizonten, **ermutigen** zur Entfaltung von Potenzialen und gelingenden Beziehungen in gemeinsamer Verantwortung für eine **bessere Gegenwart und Zukunft**.



**Mona Frommelt (Vorstandsvorsitzende)**  
**Geschäftsführerin**

Das macht den Unterschied

## Lernen bei der Fachakademie

Mit unserer Fachakademie für Sozialpädagogik (FakS) bieten wir in München die Möglichkeit, in angenehmer Atmosphäre eine fachlich fundierte Ausbildung im Bereich Erziehung zu durchlaufen. Unsere Fachakademie integriert das Lernkonzept „Selbstorganisiertes Lernen (SOL)<sup>®</sup> mit Mediativen Kompetenzen“ in die Erzieher\*innenausbildung.



### SELBSTORGANISIERTES LERNEN MIT MEDIATIVEN KOMPETENZEN

Ziel ist es, unsere Studierenden in Ausbildung bestmöglich auf die immer komplexer werdenden Herausforderungen im Berufsleben vorzubereiten.

### DIE SÄULEN UNSERER AUSBILDUNG

#### + FACHLICHE QUALIFIKATION

Sie werden stets von qualifizierten, praxiserfahrenen Lehrkräften begleitet.

#### + BEGLEITUNG

Sie erhalten fachliche Begleitung und Beratung in den Praxiseinsätzen.

#### + SELBSTVERANTWORTUNG UND SELBSTBESTIMMUNG

Wir zeigen Ihnen, wie Sie Ihren beruflichen Alltag selbstverantwortlich und selbstbestimmt meistern können.

#### + KOMMUNIKATION

Sie erlernen über die gesamte Ausbildungszeit Methoden für eine professionelle Kommunikation im Erziehungs- und Bildungsbereich (mediative Kompetenzen).

#### + HALTUNG

Wir unterstützen Sie bei der Entwicklung einer professionellen persönlichen und beruflichen Haltung.



Unsere Akademie

## Die FakS im Überblick

Wir haben uns dafür entschieden, einen besonderen Schwerpunkt zu setzen: Diversität ist aus unserer Sicht das Thema der Zukunft, auch und gerade im Bereich der Erziehung.

Lehren und Lernen verstehen wir als einen nachhaltigen Erfahrungsprozess, an dem sich alle Studierenden in Ausbildung, Lehrkräfte und Praxisvertreter\*innen eigenverantwortlich und motiviert beteiligen.

Dies geschieht in einer lebendigen Atmosphäre.

Starke Partner

## Die Gesellschafter\*innen

2009 von der Hans-Weinberger-Akademie der AWO e.V., der AWO München Stadt und dem Bezirksverband Oberbayern der AWO gegründet, bietet die Fachakademie zwei Ausbildungsmöglichkeiten zum\* zur Erzieher\*in an.



Die AWO München Stadt ist mit ihren Einrichtungen und Projekten, mit ihren Ortsvereinen und Begegnungsstätten in ganz München und ihren Stadtteilen präsent.

Gerade in dieser Verankerung im Sozialraum liegt das besondere Potenzial und eine gute Voraussetzung darin, ganz unterschiedliche Zielgruppen zu erreichen, Menschen zu aktivieren und einzubinden, Nachbarschaften zu stärken und sich mit anderen sozialen Initiativen zu vernetzen.



Der AWO Bezirksverband Oberbayern e.V. ist Träger von insgesamt über 110 Einrichtungen, in denen derzeit ca. 3250 Mitarbeiter\*innen beschäftigt sind.

Als erfahrener Träger ist er in den verschiedensten Bereichen der Kinder-, Jugend- und Familienhilfe in Oberbayern tätig.





„Bei der FAKS erlange ich Sicherheit  
für mein berufliches Handeln.“

Wissenswertes über die

## Erzieher\*innenausbildung

Das Berufsbild des\*der Erzieher\*in hat sich in den letzten Jahren gravierend verändert. Die Anforderungen an Bildung und Erziehung steigen und damit auch die Anforderungen an die Kompetenzen von Menschen, die mit Kindern und Jugendlichen arbeiten möchten.

Mehrere Faktoren prägen den Wandel in Einrichtungen der Kinder- und Jugendhilfe und -erziehung:

- unterschiedliche Anforderungen an die Bildung und Erziehung von Kindern aus unterschiedlichen Bildungskontexten
- kulturelle Vielfalt
- Zunahme von Kindern, die in Armut aufwachsen
- Begleitung von hochbegabten Kindern wie auch von Kindern mit besonderem Förderbedarf
- Bedarf an qualifizierten Erzieher\*innen vor allem in Ballungsgebieten
- Bedarf an männlichen Fachkräften und an Fachkräften in der Arbeit mit Kindern und Jugendlichen

Die Kompetenzen von Erzieher\*innen, die künftig erwartet werden, sind vielfältig.

### Dazu gehören unter anderem:

- Erziehungs- und Bildungsprozesse der Kinder altersgemäß und entwicklungs-fördernd zu begleiten
- Kinder aller Altersstufen auf die Anforderungen einer modernen Gesellschaft und auf verschiedenste Lebenssituationen vorzubereiten
- das in der Ausbildung erworbene theoretische Wissen sinnvoll und kreativ in der täglichen Praxis in unterschiedlichen sozialpädagogischen Tätigkeitsfeldern umzusetzen
- Eltern und Familien professionelle Hilfestellung und Beratung zu geben
- Intergrations- und Migrationshilfen anzubieten
- Kinder, Jugendliche und junge Erwachsene unabhängig von ihrer Herkunft in ihren Fähigkeiten und Kompetenzen zu fordern und zu fördern

### INFO-BOX

WUSSTEN SIE SCHON...

dass Sie als Erzieher\*in Altersgruppen von 0-27 Jahre betreuen können? Etwa in Tagesstätten für Kinder mit heil- und sonderpädagogischem Förderbedarf, Heimen, Einrichtungen der Jugendarbeit, Schülerheimen, Tagesheimschulen, Ganztagschulen und Einrichtungen der offenen und stationären Behindertenhilfe.



## Unser Schwerpunkt

Wir gestalten die Ausbildung zum\* zur Erzieher\*in mit einem besonderen Schwerpunkt. Unser Ziel ist es, Sie zu befähigen, in der beruflichen Praxis Kinder und Jugendliche in ihrer Vielfalt wahrzunehmen und sie nach ihren individuellen Bedürfnissen zu fördern.

Wesentliche Aspekte sind unter anderem die frühkindliche Bildung und die damit verbundene Förderung des Spracherwerbs und der Sprachentwicklung oder auch die Unterstützung von Kindern und Jugendlichen, die mehrsprachig aufwachsen. Interkulturelle Kompetenz hat bei unserer Ausbildung einen hohen Stellenwert – dies unterscheidet uns von anderen Anbietern. Wir legen großen Wert darauf, dass die künftigen Erzieher\*innen von Beginn an eine interkulturelle Kompetenz entwickeln, die sie später dazu befähigt, mit multikulturell geprägten Gruppen zu arbeiten.

Hierzu bieten wir entsprechende Übungen, die Sie belegen können.

Einstieg mit dem SEJ

## Ablauf der Ausbildung

Das Sozialpädagogische Einführungsjahr (SEJ) ist ein beruflicher Vorbildungsweg für die Erzieher\*innenausbildung und soll erste Erfahrungen mit der pädagogischen Arbeit mit Kindern und Jugendlichen ermöglichen und gleichzeitig in den Theorieunterricht einführen.

Die fachpraktische Ausbildung im SEJ wird in sozialpädagogischen Einrichtungen abgeleitet und von der Fachakademie für Sozialpädagogik unterrichtlich begleitet, betreut und beurteilt. Das Praktikum im Rahmen des SEJ ist vergütet.

Die Ausbildung zur\* zum staatlich anerkannten Erzieher\*in kann an unserer Fachakademie für Sozialpädagogik auf zwei verschiedenen Wegen absolviert werden.



In vier Jahren zum Abschluss

## Ablauf der Ausbildung

Gegliederte Ausbildung	Praxisintegrierte Ausbildung
Sozialpädagogisches Einführungsjahr mit Theorie- und Praxisphasen	Sozialpädagogisches Einführungsjahr mit Theorie- und Praxisphasen
1. Studienjahr	1. Studienjahr mit praxisintegrierten Phasen
2. Studienjahr	2. Studienjahr mit praxisintegrierten Phasen
3. Berufspraktikum	3. Studienjahr mit praxisintegrierten Phasen

### Beispiel für Praktika während der Ausbildung zum\*zur „Staatlich anerkannten Erzieher\*in“

- „Orientierungspraktikum“ in einem noch nicht besuchten Arbeitsfeld
- „Methodenpraktikum“
- „Freizeitpraktikum“ im Rahmen einer selbstgewählten Ferienmaßnahme
- „Grundschulpraktikum“
- „Vertiefungspraktikum“ in einer Einrichtung nach freier Wahl

Der Erwerb der Fachhochschulreife für Erzieher\*innen

## Ergänzungsprüfung

An der AWO-Fachakademie haben Sie die Möglichkeit, durch eine zusätzliche Prüfung im Fach „Englisch“ die fachgebundene Fachhochschulreife zu erwerben, die Sie zu einem fachgebundenen Studium (z.B. Kindheitspädagogik oder Soziale Arbeit) an der Fachhochschule berechtigt.

Zusätzlich fließen die im Abschlusszeugnis der Fachakademie erzielten Jahresfortgangsnoten der Fächer „Deutsch“ und „Politik und Gesellschaft“ (Sozialkunde) als Noten zum Erwerb der fachgebundenen Fachhochschulreife ein.

## Zugangsvoraussetzungen

### für das Sozialpädagogische Einführungsjahr:

- mittlerer Schulabschluss bzw. Realschulabschluss
  - ein gleichwertig anerkannter Schulabschluss
- oder
- Bewerber\*innen mit allgemeiner Hochschulreife bzw. Fachhochschulreife oder abgeschlossener Berufsausbildung können direkt in den nächsten Ausbildungsabschnitt einsteigen.

### für die Erzieher\*innenausbildung:

- ein erfolgreich abgeschlossenes SEJ
- oder
- (Fach-)Abitur und einen Nachweis über 200 Stunden im Kitabereich
- oder
- eine abgeschlossene Berufsausbildung in einem sozialpädagogischen, pädagogischen, sozialpflegerischen oder rehabilitativen Beruf mit einer Regelausbildungsdauer von mindestens zwei Jahren



### INFO-BOX

Die Ausbildung an der Fachakademie für Sozialpädagogik ist in Bayern schulgeldfrei.

Auch eine Förderung durch Meister-BAföG ist möglich.

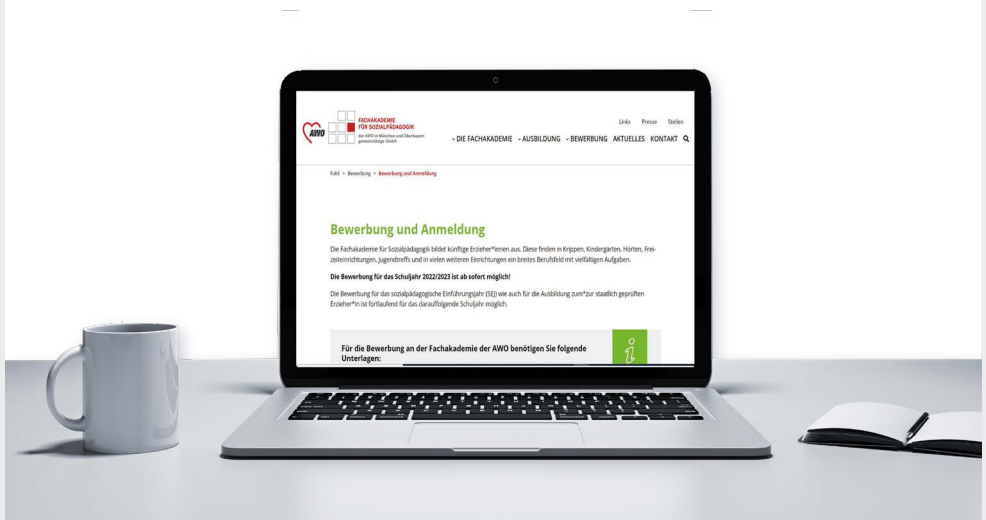
Wir beraten Sie gerne!

## Bewerbung

**Für eine aussagekräftige und vollständige Bewerbung benötigen wir folgende Unterlagen von Ihnen:**

- Bewerbungsformular (siehe <https://www.faks-awo.de/bewerberinnen/bewerbung/>)
- persönliches Anschreiben
- drei Lichtbilder
- tabellarischer Lebenslauf
- Schul- und Berufsabschlusszeugnisse (beglaubigte Abschrift)
- ärztliche Bescheinigung über die gesundheitliche Eignung für den Erzieher\*innenberuf, nicht älter als drei Monate

Die Bewerbung für das Sozialpädagogische Einführungsjahr wie auch für die Ausbildung zum\*zur staatlich anerkannten Erzieher\*in ist fortlaufend für das darauf folgende Schuljahr möglich.





„Weil ich gerne einen Beruf mit  
Sinn erlernen möchte.“

## Theoretische Ausbildung

Der theoretische Teil der Erzieher\*innenausbildung findet in den folgenden Fächern statt:

- Pädagogik/Psychologie/Heilpädagogik
- Gesellschaft und Politik
- mathematisch-naturwissenschaftliche Erziehung
- Ökologie/Gesundheitserziehung
- Recht und Organisation
- Literatur- und Medienpädagogik
- Englisch
- Deutsch
- Theologie/Religionspädagogik/ethische Erziehung
- Praxis- und Methodenlehre mit Gesprächsführung
- Kunst- und Werkerziehung
- Musik- und Bewegungserziehung
- sozialpädagogische Praxis

## Übungen

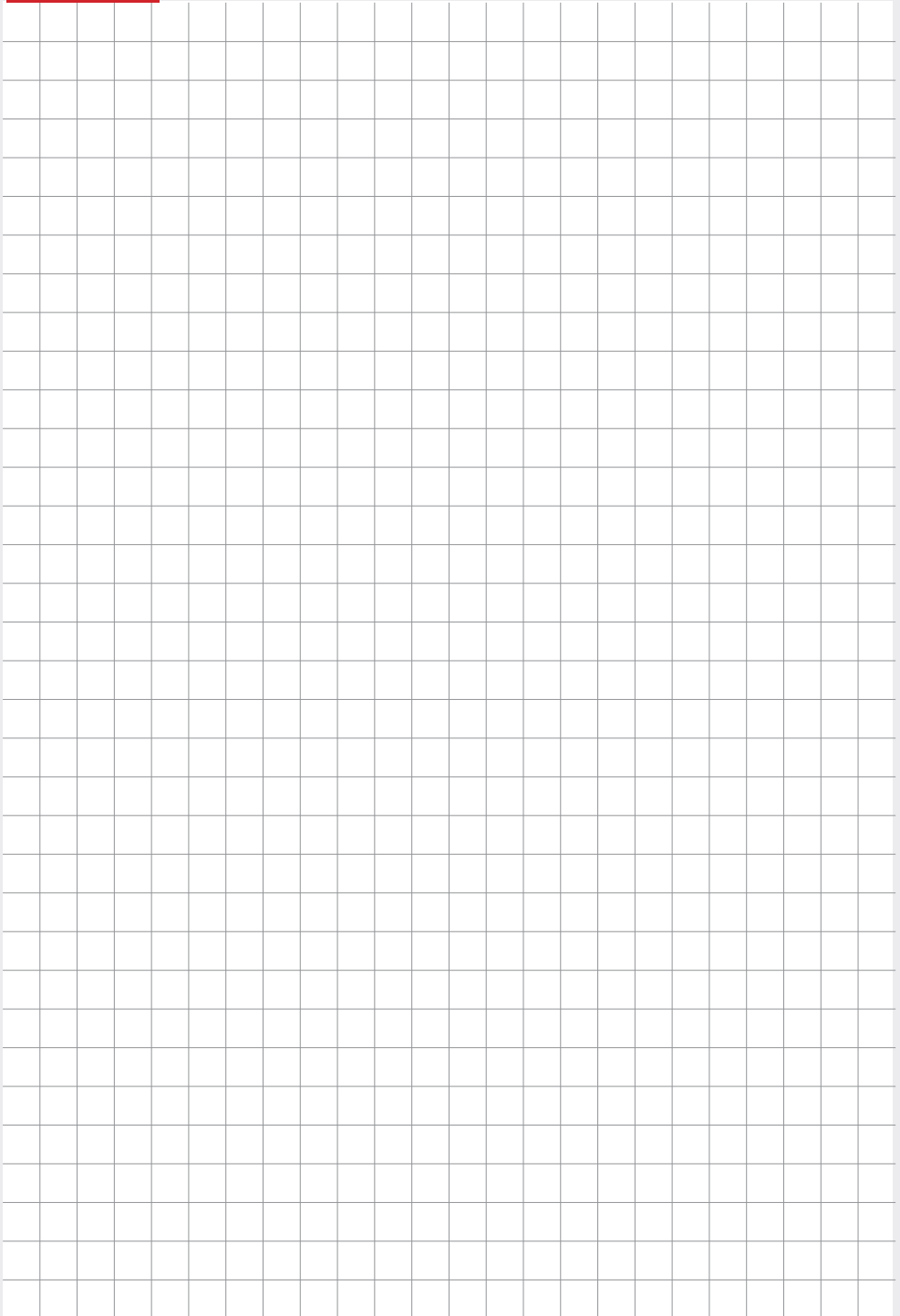
### Beispiele für Übungen:

- Jugendarbeit
- sprachliche Bildung
- Erlebnispädagogik
- interreligiöse Begegnung
- interkulturelle Erziehung
- Sexualpädagogik
- systemische Heilpädagogik
- Objektkunst
- Heimerziehung
- tiergestützte Pädagogik
- u.v.m.



Lust auf einen Einblick in unsere Schule?

In unserem Imagefilm erzählen Studierende von ihrer Ausbildung bei uns!





Die Fachakademie für Sozialpädagogik der AWO in München und Oberbayern (gemeinnützige GmbH) ist zertifiziert nach ISO 9001.



Die Fachakademie für Sozialpädagogik der AWO ist zudem nach AZAV zertifiziert.

Fachakademie für Sozialpädagogik der Arbeiterwohlfahrt in München und Oberbayern gemeinnützige GmbH  
vertreten durch die Geschäftsführerin Mona Frommelt

Industriestraße 31 • 81245 München

Tel.: +49 89 2441589-70 • Fax: +49 89 2441589-99 • E-Mail: [info@faks-awo.de](mailto:info@faks-awo.de)  
Datenschutzbeauftragte: MKM Datenschutz GmbH ([datenschutz@hwa-online.de](mailto:datenschutz@hwa-online.de))

Handelsregister München HR B 182936 • USt-Id Nr.: DE318737218

© HWA.09.2022

Bildnachweise: Titelbild: © 123rf\_lightfieldstudios • Seite 2: © 123rf\_derplan • Seite 6: © 123rf\_RichLegg • Seite 11: © 123rf\_perschkov • Seite 12: © iStock\_Weekend Images Inc • Seite 13: © 123rf\_lucadp

## Fachakademie für Sozialpädagogik der Arbeiterwohlfahrt in München und Oberbayern gemeinnützige GmbH

Industriestraße 31  
81245 München

Tel.: +49 89 2441589-70  
Fax: +49 89 2441589-99

E-Mail: [info@faks-awo.de](mailto:info@faks-awo.de)

### So erreichen sie uns:

- S4 Richtung Geltendorf,  
Haltestelle Aubing,  
7 Gehminuten
- S3 Richtung Maisach/  
Mammendorf,  
Haltestelle Langwied
- Buslinie 143 Richtung Freiam,  
Haltestelle Mariabrunner Straße,  
3 Gehminuten

